

## 7.20 MKT Compoundanker VMZ

**Compoundmortel VMZ alleen toepasbaar in combinatie met de ankerstangen VMZ-A, geschikt voor het gebruik in gescheurd en niet gescheurd beton.**

**De voordelen**

- 1 Verkrijgbaar in diverse diameters, lengtes en kwaliteiten
- 2 Spanningsvrije bevestiging
- 3 Voorzien van ETA goedkeuringen en brandrapporten
- 4 VY en EY SF langer houdbaar ongeopend tot 18 maanden, BR SF zelfs 24 maanden.

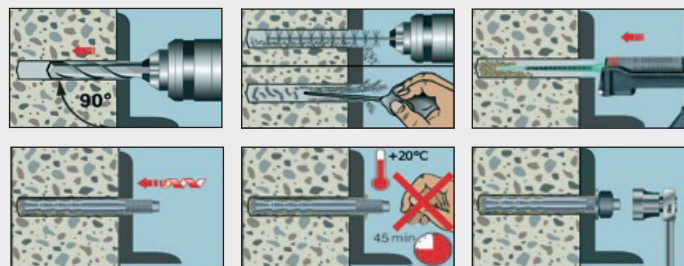
**De ondergronden**



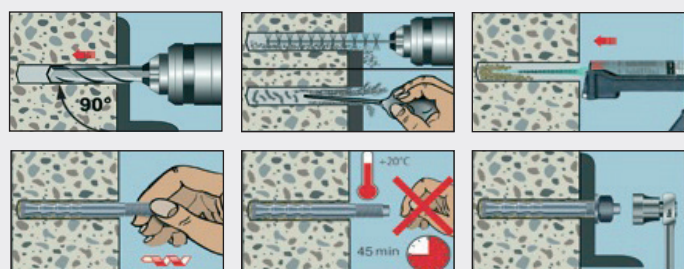
**De montage**

- 1 Boorgat met aangegeven diameter en diepte boren
- 2 Boorgat schoonmaken van boormeel
- 3<sup>a</sup> Plaats capsule in het boorgat
- 3<sup>b</sup> Vul het boorgat voor 75% met compoundmortel
- 4 Ankerstang plaatsen doormiddel van een draaiende beweging
- 5 Overtollige mortel verwijderen
- 6 Laat de mortel uitharden, alvorens het anker belast kan worden
- 7 Anker nadat deze zijn uitgehard op moment aandraaien

**Doorsteekmontage**



**Voorsteekmontage**



7

### MKT Compoundanker VMZ

Type	Artikel-nummer	Inhoud ml	Inclusief mengtuit stuks	Verpakkingsinhoud	Inhoud overdoos
VMZ 150 ML	M 289993	150	1	1	12
VMZ 280 ML	M 282526	280	2	1	12
VMZ 345 ML	M 282553	345	1	1	12
VMZ 420 ML	M 282547	420	1	1	12

## 7.20 MKT Ankerstang voor chemische compoundanker VMZ-A

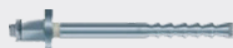
Elektrolytisch verzinkt; roestvast staal A4, HCR



De ankerstangen VMZ-A in combinatie met de MKT Compoundanker VMZ, zijn geschikt voor het gebruik in gescheurd en niet gescheurd beton.

### De voordelen

- 1 Heeft een geringe betondikte nodig vanaf 42 mm
- 2 Hoge gebruiksbelastingen
- 3 Deels goedgekeurd voor toepassing in seismische gebieden
- 4 Geen reducties bij vochtige of watergevulde boorgaten
- 5 VMZ DYNAMIC (op aanvraag) geschikt voor opnemen van dynamische belastingen, van bijv. een robotarm.

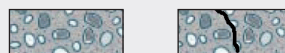


VMZ-A DYNAMIC

### De montage

- 1 Boorgat met aangegeven diameter en diepte boren
- 2 Boorgat schoonmaken van boormeel
- 3 Vul het boorgat van onderaf met compoundanker VMZ
- 4 Ankerstang plaatsen doormiddel van een draaiende beweging
- 5 Overtollige mortel verwijderen.
- 6 Laat de mortel uitharden, alvorens het anker belast kan worden
- 7 Anker nadat deze zijn uitgehard op moment aandraaien.

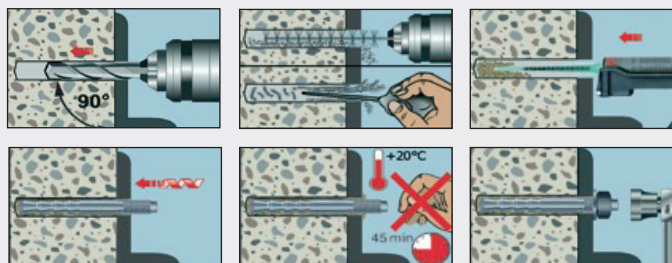
### De ondergronden



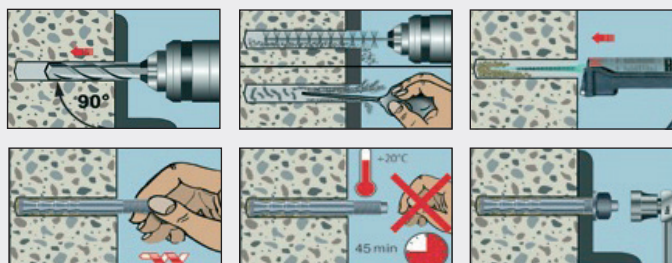
Niet gescheurd beton

Gescheurd beton

### Doorsteekmontage



### Voorsteekmontage



## Goedkeuring en testrapport

Klik op het plaatje voor rapport



# MKT Ankerstangen VMZ-A

Elektrolytisch verzinkt, RVS A4



Type	Artikel nr. ELVZ	Artikel nr. RVS	Af-meting	Boor Ø mm	Klem-dikte mm	Boorgat in constr. mm	Plaatsings diepte mm	Boorgat-diepte mm	Totale lengte mm	Schroef-draad lengte mm	Verpak-kings inhoud
VMZ-A 40 M8-15/65	M 321151	-	M 8	10	15	9 <sub>1</sub>	40	42	65	M 8 x 22	10
VMZ-A 50 M8-15/80	M 321201	M 321205	M 8	10	15	9 <sub>1</sub>	50	55	80	M 8 x 22	10
VMZ-A 50 M8-30/95	M 321351	M 321355	M 8	10	30	9 <sub>1</sub>	50	55	95	M 8 x 31	10
VMZ-A 50 M8-45/110	M 321451	M 321455	M 8	10	45	9 <sub>1</sub>	50	55	110	M 8 x 31	10
VMZ-A 60 M10-10/85	M 322051	M 322055	M 10	12	10	14	60	65	85	M 10 x 18	10
VMZ-A 60 M10-20/95	M 322201	M 322205	M 10	12	20	14	60	65	95	M 10 x 27	10
VMZ-A 60 M10-30/105	M 322251	M 322255	M 10	12	30	14	60	65	105	M 10 x 27	10
VMZ-A 60 M10-60/135	M 322351	M 322355	M 10	12	60	14	60	65	135	M 10 x 47	10
VMZ-A 60 M10-100/175	M 322451	M 322455	M 10	12	100	14	60	65	175	M 10 x 57	10
VMZ-A 75 M10-20/110	M 322551	M 322555	M 10	12	20	14	75	80	110	M 10 x 27	10
VMZ-A 70 M12-25/115	M 323231	M 323235	M 12	14	25	16	70	75	115	M 12 x 36	10
VMZ-A 70 M12-40/130	-	M 323245	M 12	14	40	16	70	75	130	M 12 x 36	10
VMZ-A 80 M12-10/110	M 323051	M 323055	M 12	14	10	16	80	85	110	M 12 x 21	10
VMZ-A 80 M12-25/125	M 323251	M 323255	M 12	14	25	16	80	85	125	M 12 x 36	10
VMZ-A 80 M12-50/150	M 323301	M 323305	M 12	14	50	16	80	85	150	M 12 x 46	10
VMZ-A 80 M12-100/200	M 323451	M 323455	M 12	14	100	16	80	85	200	M 12 x 71	10
VMZ-A 80 M12-125/225	M 323551	M 323555	M 12	14	125	16	80	85	225	M 12 x 71	10
VMZ-A 80 M12-165/265	M 323651	M 323655	M 12	14	165	16	80	85	265	M 12 x 71	10
VMZ-A 95 M12-25/140	M 323271	M 323275	M 12	14	25	16	95	100	140	M 12 x 36	10
VMZ-A 100 M12-25/145	M 323751	M 323755	M 12	14	25	16	100	105	145	M 12 x 36	10
VMZ-A 100 M12-60/180	M 323851	M 323855	M 12	14	60	16	100	105	180	M 12 x 56	10
VMZ-A 100 M12-100/220	M 323901	M 323905	M 12	14	100	16	100	105	220	M 12 x 84	10
VMZ-A 110 M12-25/155	M 323771	M 323775	M 12	14	25	16	110	115	155	M 12 x 36	10
VMZ-A 125 M12-25/170	M 323791	M 323795	M 12	14	25	16	125	130	170	M 12 x 36	10
VMZ-A 90 M16-30/145	M 325551	M 325555	M 16	18	30	20	90	98	145	M 16 x 44	10
VMZ-A 90 M16-45/160	-	M 325585	M 16	18	45	20	90	98	160	M 16 x 59	10
VMZ-A 105 M16-30/160	M 325501	M 325505	M 16	18	30	20	105	113	160	M 16 x 44	10
VMZ-A 125 M16-30/180	M 325151	M 325155	M 16	18	30	20	125	133	180	M 16 x 44	10
VMZ-A 125 M16-60/210	M 325201	M 325205	M 16	18	60	20	125	133	210	M 16 x 55	10
VMZ-A 125 M16-100/250	M 325301	M 325305	M 16	18	100	20	125	133	250	M 16 x 65	10
VMZ-A 125 M16-165/315	M 325401	M 325405	M 16	18	165	20	125	133	315	M 16 x 90	10
VMZ-A 145 M16-30/200	M 325601	M 325605	M 16	18	30	20	145	153	200	M 16 x 44	10
VMZ-A 115 M20-30/175	M 326081	M 326085	M 20	22	30	24	115	120	175	M 20 x 46	5
VMZ-A 170 M20-25/230	M 326051	M 326055	M 20	24	25	26	170	180	230	M 20 x 33	5
VMZ-A 170 M20-50/255	M 326101	M 326105	M 20	24	50	26	170	180	255	M 20 x 46	5
VMZ-A 170 M20-100/305	M 326201	M 326205	M 20	24	100	26	170	180	305	M 20 x 71	5
VMZ-A 190 M20-50/275	M 326121	M 326125	M 20	24	50	26	190	200	275	M 20 x 46	5
VMZ-A 200 M24-50/290	M 327101	M 327105	M 24	26	50	28	200	215	290	M 24 x 50	5
VMZ-A 200 M24-100/340	M 327201	M 327205	M 24	26	100	28	200	215	340	M 24 x 75	5
VMZ-A 225 M24-50/315	M 327121	M 327125	M 24	26	50	28	225	240	315	M 24 x 50	5

*1, Alleen toepasbaar als een voorsteekmontage.*

## MKT Ankerstang met binnendraad VMZ-IG

Elektrolytisch verzinkt, RVS A4



Type	Artikel nr. ELVZ	Artikel nr. RVS	Af-meting	Boor Ø mm	Boorgat in constr. mm	Plaatsings diepte mm	Boorgat-diepte mm	Totale lengte mm	Schroef-draad lengte mm	Verpak-kings inhoud
VMZ-IG 40 M6	M 328021	M 328025	M 6	10	7	40	42	41	M 6 x 12	10
VMZ-IG 50 M6	M 328041	M 328045	M 6	10	7	50	55	52	M 6 x 15	10
VMZ-IG 60 M8	M 328121	M 328125	M 8	12	9	60	65	63	M 8 x 16	10
VMZ-IG 75 M8	M 328141	M 328145	M 8	12	9	75	80	78	M 8 x 19	10
VMZ-IG 70 M10	M 328221	M 328225	M 10	14	12	70	80	74	M 10 x 20	10
VMZ-IG 80 M10	M 328241	M 328245	M 10	14	12	80	85	84	M 10 x 23	10
VMZ-IG 90 M12	M 328321	M 328325	M 12	18	14	90	98	94	M 12 x 24	10
VMZ-IG 105 M12	M 328341	M 328345	M 12	18	14	105	113	109	M 12 x 27	10
VMZ-IG 125 M12	M 328361	M 328365	M 12	18	14	125	133	130	M 12 x 30	10
VMZ-IG 115 M16	M 328521	M 328525	M 16	22	18	115	120	120	M 16 x 32	5
VMZ-IG 170 M16	M 328541	M 328545	M 16	24	18	170	180	180	M 16 x 32	5
VMZ-IG 170 M20	M 328621	M 328625	M 20	26	22	170	185	182	M 20 x 40	5

## Spuitpistool

Metaal, kunststof



Type	Artikelnr.	Ten behoeve van kokers	Verpakings inhoud
MEA SPUITPISTOOL MIS V 300 METAAL	504194	150 - 165 - 280 - 300	1
SPUITPISTOOL MIS V 300 KUNSTSTOF	MK504194	150 - 165 - 280 - 300	1
MEA SPUITPISTOOL MIS V 345 METAAL	504195	150* - 165* - 280 - 300 - 345	1
MEA SPUITPISTOOL MIS V 410 METAAL	703057	380 - 410 - 420	1
SPUITPISTOOL MIS V 380 PNEUMATISCH	703058	380 - 410 - 420	1
SPUITPISTOOL MIS V 380 KUNSTSTOF	703059	380 - 410 - 420	1

\* alleen icm adapter

## APOLO MEA Mengtuit, Blaasbalg, MKT Reinigingsborstel



Type	Artikelnr.	Geschikt voor boorgat Ø mm	Uitvoering	Verpakings inhoud
MENGTUIT MD	504192	-	-	1
BLAASBALG	7000009	8 - 35	-	1
STB-H 12 MM	M299140	8 - 12	Kunststof	1
STB-H 18 MM	M299180	10 - 18	Kunststof	1
STB-H 20 MM*	M299200	18	Staal	1
STB-H 28 MM	M299280	20 - 28	Kunststof	1

\* Uitlopend

## Zetwerktuig

t.b.v. het zetten van ankerstangen



Type	Artikelnr.	Geschikt voor Ø mm	Verpakings inhoud
ZETWERKTUIG M 8	703008	8	1
ZETWERKTUIG M 10	703010	10	1
ZETWERKTUIG M 12	703012	12	1
ZETWERKTUIG M 16	703016	16	1
ZETWERKTUIG M 20	703020	20	1

# Technische gegevens

## VMZ-A

Gescheurd beton *		40	50	60	75	75	70	80	95	100	110	125	90	105	125	145	160	115	170	190	170	200	225
Plaatsingsdiepte in mm	Draad/bout	M 8	M 8	M 10	M 10	M 12	M 12	M 12	M 12	M 12	M 12	M 12	M 16	M 16	M 16	M 16	M 16	M 20	M 20	M 20	M 24	M 24	M 24
Betondikte in mm		80	80	100	110	110	110	110	130	130	140	160	130	150	170	190	205	160	230	250	230	270	300
Hartafstand in mm (reductie =1) S <sub>cr</sub>		120	150	180	225	225	210	240	285	300	330	375	270	315	375	435	480	345	510	570	510	600	675
Randafstand in mm (reductie =1) C <sub>cr</sub>		60,0	75,0	90,0	112,5	112,5	105,0	120,0	142,5	150,0	165,0	187,5	135,0	157,5	187,5	217,5	240,0	172,5	255,0	285,0	255,0	300,0	337,5
Minimale hartafstand in mm S <sub>min</sub>		40	40	40	40	50	55	40	40	50	50	50	50	50	60	60	60	80	80	80	80	80	80
Minimale randafstand in mm C <sub>min</sub>		40	40	40	40	50	55	50	50	50	50	50	50	50	60	60	60	80	80	80	80	80	80
Gebruiksbelasting trek in kN elvz		4,3	6,1	8,0	11,1	11,1	10,0	12,3	15,9	17,1	19,8	24,0	14,6	18,4	24,0	29,9	34,7	21,1	38,0	44,9	38,0	48,5	57,9
Gebruiksbelasting trek in kN rvs en hcr		4,3	6,1	8,0	11,1	11,1	10,0	12,3	15,9	17,1	19,8	24,0	14,6	18,4	24,0	29,9	34,7	21,1	38,0	44,9	38,0	48,5	57,9
Gebruiksbelasting afschuif in kN elvz		8,0	8,0	12,0	12,0	19,4	19,4	19,4	19,4	19,4	19,4	19,4	29,3	36,0	36,0	36,0	36,0	35,7	76,0	85,1	76,0	97,0	101,7
Gebruiksbelasting afschuif in kN rvs en hcr		8,6	8,6	13,1	13,1	19,4	19,4	19,4	19,4	19,4	19,4	19,4	29,3	36,0	36,0	36,0	36,0	42,3	74,9	74,9	76,0	89,1	89,1
Toelaatbaar Buigmoment in Nm elvz		17,1	17,1	34,3	34,3	60,0	60,0	60,0	60,0	60,0	60,0	60,0	152,0	152,0	152,0	152,0	152,0	200,0	296,6	296,6	512,0	512,0	512,0
Toelaatbaar Buigmoment in Nm rvs en hcr		17,1	17,1	34,3	34,0	60,0	60,0	60,0	60,0	60,0	60,0	60,0	152,0	152,0	152,0	152,0	152,0	231,6	259,4	259,4	448,0	448,0	448,0

\* Betonkwaliteit C 20/25

Niet gescheurd beton *		40	50	60	75	75	70	80	95	100	110	125	90	105	125	145	160	115	170	190	170	200	225
Plaatsingsdiepte in mm	Draad/bout	M 8	M 8	M 10	M 10	M 12	M 12	M 12	M 12	M 12	M 12	M 12	M 16	M 16	M 16	M 16	M 16	M 20	M 20	M 20	M 24	M 24	M 24
Betondikte in mm		80	80	100	110	110	110	110	130	130	140	160	130	150	170	190	205	160	230	250	230	270	300
Hartafstand in mm (reductie =1) S <sub>cr</sub>		120	150	180	225	225	210	240	285	300	330	375	270	315	375	435	480	345	510	570	510	600	675
Randafstand in mm (reductie =1) C <sub>cr</sub>		60,0	75,0	90,0	112,5	112,5	105,0	120,0	142,5	150,0	165,0	187,5	135,0	157,5	187,5	217,5	240,0	172,5	255,0	285,0	255,0	300,0	337,5
Minimale hartafstand in mm S <sub>min</sub>		40	40	50	50	55	55	55	55	80	80	801	50	60	60	60	60	80	80	80	80	105	105
Minimale randafstand in mm C <sub>min</sub>		40	40	50	50	55	55	55	55	55	55	551	50	60	60	60	60	80	80	80	80	105	105
Gebruiksbelasting trek in kN elvz		4,3	8,5	11,2	11,9	15,6	14,1	17,2	19,0	24,0	23,8	23,8	20,5	25,8	33,5	35,7	42,9	29,6	53,2	62,9	53,2	67,9	81,0
Gebruiksbelasting trek in kN rvs en hcr		4,3	8,5	11,2	11,9	15,6	14,1	17,2	19,0	24,0	23,8	23,8	20,5	25,8	33,5	35,7	42,9	29,6	53,2	62,9	53,2	67,9	81,0
Gebruiksbelasting afschuif in kN elvz		8,0	8,0	12,0	12,0	19,4	19,4	19,4	19,4	19,4	19,4	19,4	29,3	36,0	36,0	36,0	36,0	35,7	76,0	85,1	76,0	97,0	101,7
Gebruiksbelasting afschuif in kN rvs en hcr		8,6	8,6	13,1	13,1	19,4	19,4	19,4	19,4	19,4	19,4	19,4	29,3	36,0	36,0	36,0	36,0	42,3	74,9	74,9	76,0	89,1	89,1
Toelaatbaar Buigmoment in Nm elvz		17,1	17,1	34,3	34,3	60,0	60,0	60,0	60,0	60,0	60,0	60,0	152,0	152,0	152,0	152,0	152,0	200,0	296,6	296,6	512,0	512,0	512,0
Toelaatbaar Buigmoment in Nm rvs en hcr		17,1	17,1	34,3	34,0	60,0	60,0	60,0	60,0	60,0	60,0	60,0	152,0	152,0	152,0	152,0	152,0	231,6	259,4	259,4	448,0	448,0	448,0

\* Betonkwaliteit C 20/25

## Verwerkingsgegevens

Plaatsingsdiepte in mm	40	50	60	75	75	70	80	95	100	110	125	90	105	125	145	160	115	170	190	170	200	225
Draad/bout	M 8	M 8	M 10	M 10	M 12	M 12	M 12	M 12	M 12	M 12	M 12	M 16	M 16	M 16	M 16	M 16	M 20	M 20	M 24	M 24	M 24	M 24
Doorvoergat in constructie in mm voorsteekmontage	9	9	12	12	14	14	14	14	14	14	14	18	18	18	18	18	22	24	24	26	26	26
Doorvoergat in constructie in mm doorsteekmontage	-	-	14	14	14	16	16	16	16	16	16	20	20	20	20	20	24	26	26	28	28	28
Diameter boor in mm	10	10	12	12	12	14	14	14	14	14	14	18	18	18	18	18	22	24	24	26	26	26
Boordiepte in mm	42	55	65	80	80	75	85	100	105	115	130	98	113	133	153	168	120	180	200	185	215	240
Aandraaimoment in Nm	10	10	15	15	25	25	25	25	30	30	30	50	50	50	50	50	80	80	80	100	120	120
Sleutelwijdte in mm	13	13	17	17	19	19	19	19	19	19	19	24	24	24	24	24	30	30	30	36	36	36
Hoeveelheid mortel per boorgat ml voorsteekmontage	3,4	4,1	6,1	7,0	7,0	6,8	8,6	9,0	9,2	9,4	9,6	11,1	12,6	14,5	15,8	17,4	20,8	30,1	32,2	33,3	36,6	41,3
Hoeveelheid mortel per boorgat ml doorsteekmontage	-	-	7,1	8,0	7,7	8,0	9,8	10,2	10,4	10,6	10,8	12,7	14,2	16,1	17,4	19,0	22,9	33,0	35,1	35,9	39,2	43,9
Boorgaten per koker VMZ 150 in stuks	31	26	18	15	15	16	12	12	11	11	11	9	8	7	6	6	5	3	3	3	3	2
Boorgaten per koker VMZ 280 in stuks	70	58	39	34	34	35	27	26	26	25	24	21	19	16	15	13	11	7	7	7	6	5
Boorgaten per koker VMZ 345 in stuks	88	73	49	43	43	44	34	33	32	32	31	27	23	20	19	17	14	10	9	9	8	7
Boorgaten per koker VMZ 420 in stuks	111	92	62	54	54	55	44	42	41	40	39	34	30	26	24	21	18	12	11	11	10	9

## VMZ-IG (voorsteekmontage)

Gescheurd beton \*

Plaatsingsdiepte in mm	40	50	60	75	70	80	90	105	125	115	170	170
Draad/bout	M 6	M 6	M 8	M 8	M 10	M 10	M 12	M 12	M 12	M 16	M 16	M 20
Betondikte in mm	80	80	100	110	110	110	130	150	170	160	230	230
Hartafstand in mm (reductie =1) Scr	120	150	180	225	210	240	270	315	375	345	510	510
Randafstand in mm (reductie =1) Cer	60,0	75,0	90,0	112,5	105,0	120,0	135,0	157,5	187,5	172,5	255,0	255,0
Minimale hartafstand in mm Smin	40	40	40	40	55	40	50	50	60	80	80	80
Minimale randafstand in mm Cmin	40	40	40	40	55	50	50	50	60	80	80	80
Gebruiksbelasting trek in kN elvz	4,3	6,1	8,0	11,1	10,0	12,3	14,6	18,4	24,0	21,1	38,0	38,0
Gebruiksbelasting trek in kN rvs en hcr	4,3	5,2	8,0	10,0	10,0	12,3	14,6	18,4	22,4	21,1	38,0	38,0
Gebruiksbelasting afschuif in kN elvz	4,6	4,6	5,4	8,6	10,3	10,3	19,4	19,4	19,4	14,9	36,0	30,9
Gebruiksbelasting afschuif in kN rvs en hcr	3,1	3,1	5,4	5,7	9,1	9,1	13,7	13,7	13,7	18,3	25,1	26,9
Toelaatbaar Buigmoment in Nm elvz	6,9	6,9	17,1	17,1	34,3	34,3	60,0	60,0	60,0	121,1	152,0	296,6
Toelaatbaar Buigmoment in Nm rvs en hcr	4,9	4,9	12,0	12,0	24,0	24,0	42,3	42,3	42,3	106,9	106,9	208,6

\* Betonkwaliteit C 20/25

Niet gescheurd beton *												
Plaatsingsdiepte in mm	40	50	60	75	70	80	90	105	125	115	170	170
Draad/bout	M 6	M 6	M 8	M 8	M 10	M 10	M 12	M 12	M 12	M 16	M 16	M 20
Betondikte in mm	80	80	100	110	110	110	130	150	170	160	230	230
Hartafstand in mm (reductie =1) S <sub>cr</sub>	120	150	180	225	210	240	270	315	375	345	510	510
Randafstand in mm (reductie =1) C <sub>cr</sub>	60,0	75,0	90,0	112,5	105,0	120,0	135,0	157,5	187,5	172,5	255,0	255,0
Minimale hartafstand in mm S <sub>min</sub>	40	40	40	40	55	40	50	50	60	80	80	80
Minimale randafstand in mm C <sub>min</sub>	40	40	40	40	55	50	50	50	60	80	80	80
Gebruiksbelasting trek in kN elvz	4,3	7,6	9,0	13,8	14,1	16,7	20,5	25,8	31,9	24,8	53,2	51,4
Gebruiksbelasting trek in kN rvs en hcr	4,3	5,2	9,0	10,0	14,1	15,7	20,5	22,4	22,4	29,6	41,9	44,8
Gebruiksbelasting afschuif in kN elvz	4,6	4,6	5,4	8,6	10,3	10,3	19,4	19,4	19,4	14,9	36,0	30,9
Gebruiksbelasting afschuif in kN rvs en hcr	3,1	3,1	5,4	5,7	9,1	9,1	13,7	13,7	13,7	18,3	25,1	26,9
Toelaatbaar Buigmoment in Nm elvz	6,9	6,9	17,1	17,1	34,3	34,3	60,0	60,0	60,0	121,1	152,0	296,6
Toelaatbaar Buigmoment in Nm rvs en hcr	4,9	4,9	12,0	12,0	24,0	24,0	42,3	42,3	42,3	106,9	106,9	208,6

\* Betonkwaliteit C 20/25

## Verwerkingsgegevens

Plaatsingsdiepte in mm	40	50	60	75	70	80	90	105	125	115	170	170
Draad/bout	M 6	M 6	M 8	M 8	M 10	M 10	M 12	M 12	M 12	M 16	M 16	M 20
Doorvoergat in constructie in mm	7	7	9	9	12	12	14	14	14	18	18	22
Diameter boor in mm	10	10	12	12	14	14	18	18	18	22	24	26
Boordiepte in mm	42	55	65	80	80	85	98	113	133	120	180	185
Aandraaimoment in Nm	8	8	10	10	15	15	25	25	25	50	50	80
Minimale in schroef diepte in mm	7	7	9	9	12	12	14	14	14	18	18	22
Maximale in schroef diepte in mm	12	15	16	19	20	23	24	27	30	32	32	40
Boorgaten per koker VMZ 150 in stuks	31	26	18	15	16	12	9	8	7	5	3	3
Boorgaten per koker VMZ 280 in stuks	70	58	39	34	35	27	21	19	16	11	7	7
Boorgaten per koker VMZ 345 in stuks	88	73	49	43	44	34	27	23	20	14	10	9
Boorgaten per koker VMZ 420 in stuks	111	92	62	54	55	44	34	30	26	18	12	11
Boorgaten per koker VMZ 345 in stuks	88	73	49	43	43	44	34	33	32	32	31	27
Boorgaten per koker VMZ 420 in stuks	111	92	62	54	54	55	44	42	41	40	39	34

Uithardings- en verwerkingstijd	De minimale koker temperatuur 5 °C											
Temperatuur van de ondergrond	°C	> -5 <sup>1</sup>	> -4/-1 <sup>1</sup>	> 0/+4	> +5/+9	> +10/+19	> +20/+29	> +30/+34	> +35/+39	> +40		
Minimale verwerkingstijd	min	90	45	20	12	6	4	2	1,4	1,4		
Minimale uithardingstijd <sup>2</sup>	uur / min	360	360	180	120	80	45	25	20	15		

1 Er mag geen ijsvorming in het boorgat aanwezig zijn.

2 Uithardingstijd bij watergevulde boorgaten verdubbelen.

