

6.27 MKT Doorsteekanker B-IG

Elektrolytisch verzinkt; roestvast staal A4



Een naar twee zijden spreidend segment, welke door een conisch deel aan de onderzijde van het anker spreidt.

De voordelen

- 1 Geen uitstekende delen na demontage
- 2 Hoge gebruiksbelastingen

De ondergronden

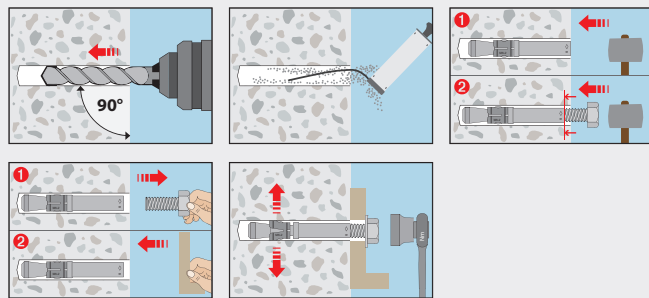


Niet gescheurd beton

Montage

Voorsteek montage:

- 1 Boorgat met aangegeven diameter en diepte boren
- 2 Boorgat schoonmaken van boormeel
- 3 Anker inslaan, bout indraaien en anker verder inslaan tot einde boorgat
- 4 Bout uitdraaien, en plaats het te bevestiging deel
- 5 Vastzetten met aangegeven aandraaimoment



MKT Doorsteekanker met binnendraad B-IG

Elektrolytisch verzinkt

Voorsteek montage



Type	Artikelnr	Afm.	Binnen-draad	Boor Ø mm	Klem-dikte mm	Boorgat in constructie mm	Min. Plaatsingsdiepte mm *	Min. Boorgatdiepte mm	Totale lengte mm	Verpakings inhoud
B-IG M 6 x 45	M300510	M 6	M 6 x 15	8	t _{fix} + 10	8	51	60	45	100
B-IG M 8 x 50	M310510	M 8	M 8 x 15	10	t _{fix} + 12	10	57	65	50	100
B-IG M 10 x 60	M320510	M 10	M 10 x 20	12	t _{fix} + 15	12	71	75	60	50
B-IG M 12 x 75	M330510	M 12	M 12 x 26	16	t _{fix} + 20	16	84	95	75	25

MKT Doorsteekanker met binnendraad B-IG

RVS A4

Voorsteek montage



Type	Artikelnr	Afm.	Binnen-draad	Boor Ø mm	Klem-dikte mm	Boorgat in constructie mm	Min. Plaatsingsdiepte mm *	Min. Boorgatdiepte mm	Totale lengte mm	Verpakking inhoud
B-IG M 6 x 45	M300550	M 6	M 6 x 15	8	$t_{\text{fix}} + 10$	8	51	60	45	100
B-IG M 8 x 50	M310550	M 8	M 8 x 15	10	$t_{\text{fix}} + 12$	10	57	65	50	100
B-IG M 10 x 60	M320550	M 10	M 10 x 20	12	$t_{\text{fix}} + 15$	12	71	75	60	50
B-IG M 12 x 75	M330550	M 12	M 12 x 26	16	$t_{\text{fix}} + 20$	16	84	95	75	25

* Plaatsingsdiepte van het anker dient dieper te zijn dan de bovenkant boorgat.

Technische gegevens

Buitendiameter in mm	8	10	12	16
Draad	M 6	M 8	M 10	M 12
Betondikte in mm	100	100	110	130
Plaatsingsdiepte in mm	39	43	52	64
Toelaatbaar buigmoment in Nm Elvz	4,2	10,9	28,0	45,6
Toelaatbaar buigmoment in Nm RVS A4	4,9	12,0	23,9	41,9

Niet gescheurd beton

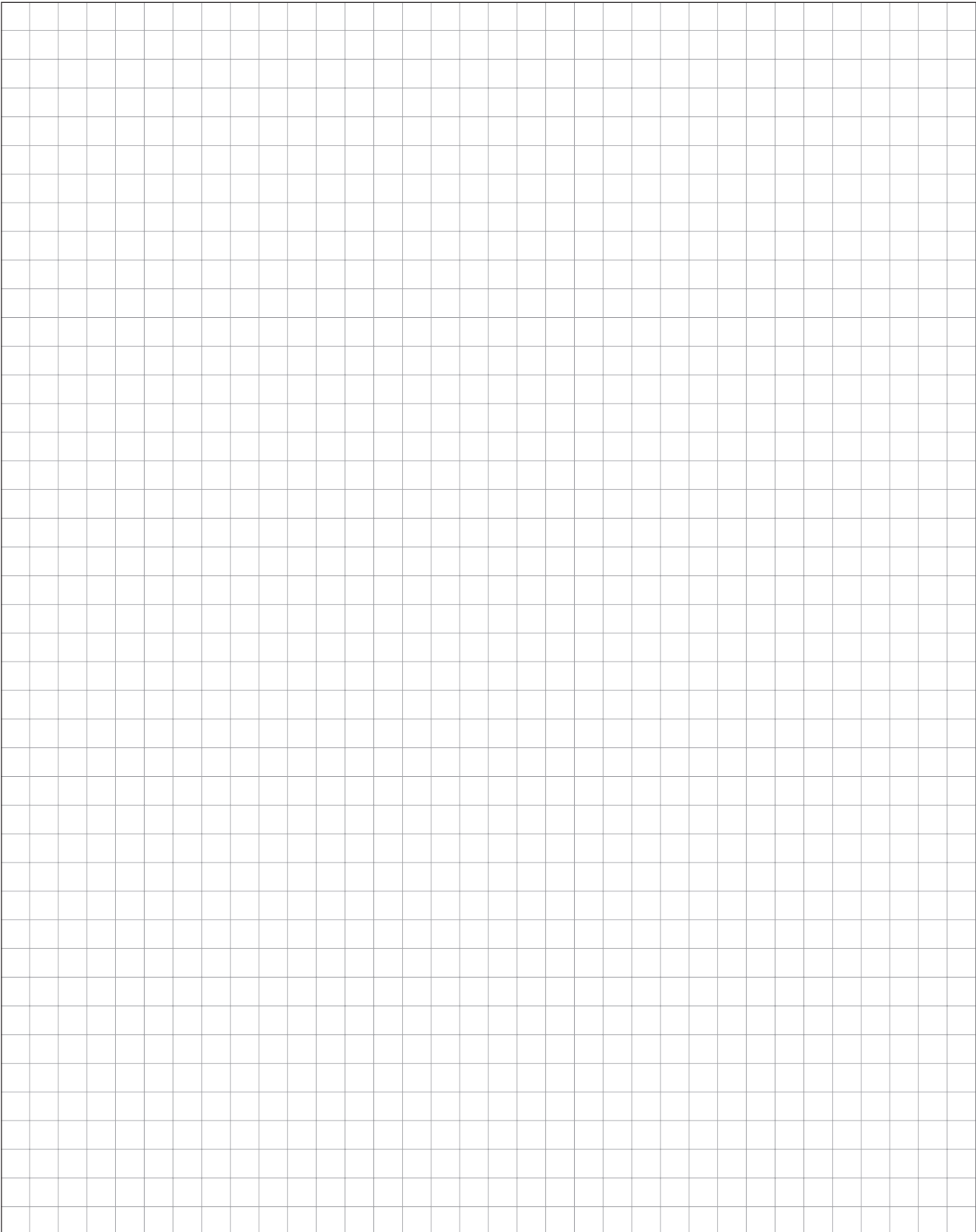
Buitendiameter in mm	8	10	12	16
Draad	M 6	M 8	M 10	M 12
Gebruiksbelasting trek* in kN Elvz	4,3	5,6	7,5	10,2
Gebruiksbelasting afschuif* in kN Elvz	2,9	3,9	4,1	14,2
Gebruiksbelasting trek* in kN RVS A4	4,8	5,6	7,5	10,2
Gebruiksbelasting afschuif* in kN RVS A4	3,2	5,3	6,7	15,8
Hartafstand in mm (reductie=1)	117,0	129,0	156,0	192,0
Randafstand in mm (reductie=1)	58,5	64,5	78,0	96,0

* betonkwaliteit C 20/25

Verwerkingsgegevens

Buitendiameter in mm	8	10	12	16
Draad	M 6	M 8	M 10	M 12
Doorvoergat in constructie in mm	7	9	12	14
Diameter boor in mm	8	10	12	16
Boordiepte in mm	60	65	75	95
Aandraaimoment in Nm Elvz en RVS A4	6	15	30	50
Sleutelwijdte in mm	10	13	17	19

Notities



Hemmink B.V.

Postadres:
Postbus 40013
8004 DA Zwolle

Bezoekadres:
Ampèrestraat 24-28
8013 PV Zwolle

0172 431 753
info@hemmink.nl
www.hemmink.nl

