

6.42 MKT Konisch spreidende krachtkeilbout SZ Elektrolytisch verzinkt



Een hoogwaardig conisch spreidende krachtkeilbout (Optie 1) welke ook bij kleine randafstanden zwaar belast kan worden. Is leverbaar in drie uitvoeringen:

- Type S (bout)
- Type B (draadeind en moer)
- Type SK (verzonken kop)

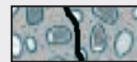
De voordelen

- 1 Doorsteek montage
- 2 Door de kunststof kreukelzone wordt het te bevestigingen deel altijd strak tegen de ondergrond gedrukt
- 3 Hoge waarden

De ondergronden



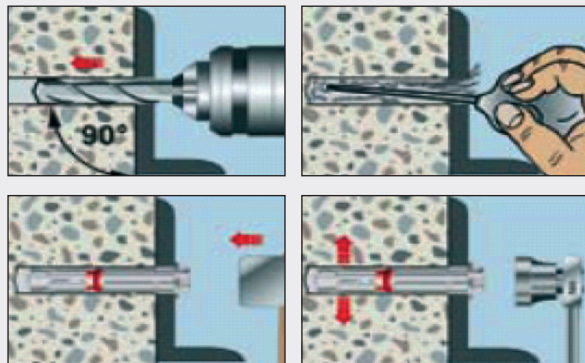
Niet gescheurd
beton



Gescheurd
beton

De montage

- 1 Boorgat met aangegeven diameter en diepte boren.
- 2 Boorgat schoonmaken van boormeel
- 3 Anker plaatsen en vastzetten met aangegeven aandraaimoment



Goedkeuring en testrapport



MKT Konisch spreidende krachtkeilbout SZ-S

Elektrolytisch verzinkt



Type	Artikelnr.	Afm.	Boor Ø mm	Boorgat in constr. mm	Klemdikte mm	Min. plaatsingsdiepte mm	Min. boorgatdiepte mm	Totale lengte mm	Verpakingsinhoud
SZ-S 10/0	M140053	M6	10	12	0	50	65	60	100
SZ-S 10/10	M140103	M6	10	12	10	50	65	70	50
SZ-S 10/30	M142253	M6	10	12	30	50	65	90	50
SZ-S 10/50	M140303	M6	10	12	50	50	65	110	50

Vervolg MKT Konisch spreidende krachtkeilbout SZ-S

Type	Artikelnr.	Afm.	Boor Ø mm	Boorgat in constr. mm	Klemdikte mm	Min. plaatsings- diepte mm	Min. boorgat- diepte mm	Totale lengte mm	Verpak- kings inhoud
SZ-S 12/0	M141053	M8	10	14	0	60	80	70	50
SZ-S 12/10	M141103	M8	10	14	10	60	80	80	50
SZ-S 12/30	M141253	M8	10	14	30	60	80	100	50
SZ-S 12/50	M141303	M8	10	14	50	60	80	120	25
SZ-S 15/ 0	M142053	M10	15	17	0	71	95	85	25
SZ-S 15/15	M142153	M10	15	17	15	71	95	100	25
SZ-S 15/25	M142203	M10	15	17	25	71	95	110	25
SZ-S 15/45	M142253	M10	15	17	45	71	95	130	25
SZ-S 15/95	M142403	M10	15	17	95	71	95	180	25
SZ-S 18/ 0	M143053	M12	18	20	0	80	105	100	20
SZ-S 18/10	M143103	M12	18	20	10	80	105	110	20
SZ-S 18/20	M143153	M12	18	20	20	80	105	120	20
SZ-S 18/40	M143253	M12	18	20	40	80	105	140	20
SZ-S 18/70	M143353	M12	18	20	70	80	105	170	20
SZ-S 24/0	M145053	M16	24	26	0	100	130	120	10
SZ-S 24/20	M145153	M16	24	26	20	100	130	140	10
SZ-S 24/50	M145253	M16	24	26	50	100	130	170	10

MKT Konisch spreidende krachtkeilbout SZ-B

Elektrolytisch verzinkt



Type	Artikelnr.	Afm.	Boor Ø mm	Boorgat in constr. mm	Klemdikte mm	Min. plaatsings- diepte mm	Min. boorgat- diepte mm	Totale lengte mm	Verpak- kings inhoud
SZ-B 10/0	M160053	M6	10	12	0	50	65	69	100
SZ-B 10/10	M160103	M6	10	12	10	50	65	79	50
SZ-B 10/30	M162253	M6	10	12	30	50	65	99	50
SZ-B 10/50	M160303	M6	10	12	50	50	65	119	50
SZ-B 10/100	M160453	M6	10	12	100	50	65	169	25
SZ-B 12/0	M161053	M8	10	14	0	60	80	82	50
SZ-B 12/10	M161103	M8	10	14	10	60	80	92	50
SZ-B 12/30	M161253	M8	10	14	30	60	80	112	50
SZ-B 12/50	M161303	M8	10	14	50	60	80	132	25
SZ-B 10/100	M161453	M8	10	14	100	60	80	182	25
SZ-B 15/0	M162053	M10	15	17	0	71	95	98	25
SZ-B 15/15	M162153	M10	15	17	15	71	95	113	25
SZ-B 15/25	M162203	M10	15	17	25	71	95	123	25
SZ-B 15/45	M162253	M10	15	17	45	71	95	143	25
SZ-B 15/95	M162403	M10	15	17	95	71	95	193	25
SZ-B 18/0	M163053	M12	18	20	0	80	105	115	20
SZ-B 18/10	M163103	M12	18	20	10	80	105	125	20
SZ-B 18/20	M163153	M12	18	20	20	80	105	135	20

Vervolg MKT Konisch spreidende krachtkeilbout SZ-B

Type	Artikelnr.	Afm.	Boor Ø mm	Boorgat in constr. mm	Klemdikte mm	Min. plaatsingsdiepte mm	Min. boorgatdiepte mm	Totale lengte mm	Verpakingsinhoud
SZ-B 18/40	M163253	M12	18	20	40	80	105	155	20
SZ-B 18/70	M163353	M12	18	20	70	80	105	185	20
SZ-B 18/100	M163403	M12	18	20	100	80	105	215	10
SZ-B 24/0	M165053	M16	24	26	0	100	130	141	10
SZ-B 24/20	M165153	M16	24	26	20	100	130	161	10
SZ-B 24/50	M165253	M16	24	26	50	100	130	191	10
SZ-B 24/100	M165303	M16	24	26	100	100	130	241	5

MKT Konisch spreidende krachtkeilbout SZ-SK

Elektrolytisch verzinkt



Type	Artikelnr.	Afm.	Boor Ø mm	Boorgat in constr. mm	Klemdikte mm	Min. plaatsingsdiepte mm	Min. boorgatdiepte mm	Totale lengte mm	Verpakingsinhoud
SZ-SK 10/10	14011801	M6	10	12	10	60	65	70	50
SZ-SK 10/25	14021801	M6	10	12	25	60	65	85	50
SZ-SK 10/45	14031801	M6	10	12	45	60	65	105	50
SZ-SK 12/10	14111801	M8	12	14	10	70	80	80	50
SZ-SK 12/25	14121801	M8	12	14	25	70	80	95	50
SZ-SK 12/50	14131801	M8	12	14	50	70	80	120	25
SZ-SK 15/10	14211801	M10	15	17	10	85	95	85	25
SZ-SK 15/25	14221801	M10	15	17	25	85	95	110	25
SZ-SK 15/35	14226801	M10	15	17	35	85	95	120	25
SZ-SK 15/50	14231801	M10	15	17	50	85	95	135	25
SZ-SK 18/20	14316801	M12	18	20	20	95	105	115	20
SZ-SK 18/40	14326801	M12	18	20	40	95	105	135	20

Technische gegevens

Buitendiameter in mm	10	12	15	18	24	24L	28
Draad/bout	M 6	M 8	M 10	M 12	M 16	M 16	M 20
Hartafstand in mm (reductie=1)	150	180	213	240	300	345	375
Randafstand in mm (reductie=1)	75	90	106,5	120	150	172,5	187,5
Betondikte in mm	100	120	140	160	200	230	250
Plaatsingsdiepte in mm	50	60	71	80	100	115	125
Toelaatbaar buigmoment elvz Nm	6,9	17,1	34,3	60,0	152,0	152	296,6

Gescheurd beton

Gebruiksbelasting trek* in kN	2,4	5,7	7,6	12,3	17,1	21,1	24
Gebruiksbelasting afschuif* in kN	9,1	14	20,5	24,5	34,3	42,3	47,9

